

INLET EXCHANGE

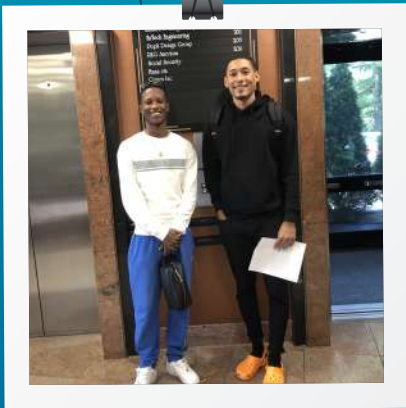
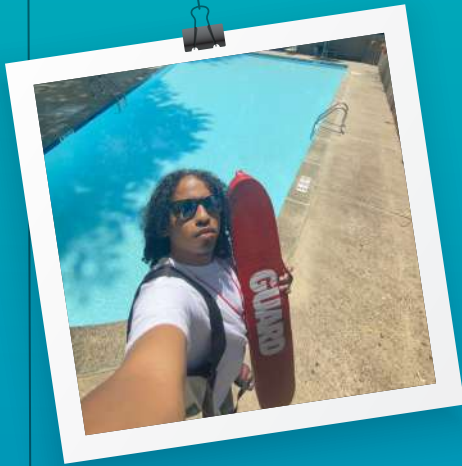
WORK AND TRAVEL





SUMMER WORK AND TRAVEL PROGRAM

Es un programa dirigido a jóvenes universitarios con el propósito de fomentar el desarrollo estudiantil, dándoles la oportunidad de trabajar en los Estados Unidos, conocer nuevas culturas, explorar nuevas tierras, enriquecer el idioma inglés y desarrollarse como personas, además de percibir ingresos durante su estadia, todo esto durante sus vacaciones de verano.



REQUISITOS

Edad: 18-28 años (Al momento de ir al consulado)

- Ser estudiante universitario activo.
- Tener conocimiento del idioma inglés.



EL PROGRAMA INCLUYE:

- Permiso laboral.
- Trámite consular
- Opciones de elegir empleo/ Feria de empleo.
- Seguro médico durante su estadía en EUA.
- Manual de orientación.
- Souvenir INLET EXCHANGE
- Sevis Fee
- Gestión de vivienda en EUA
- Asistencia 24 horas
- Cita consular



COSTO DEL PROGRAMA

US \$2185 Dólares Full program



COMO APLICAR

- Para realizar la evaluación el estudiante debe presentar la siguiente documentación, y programar su cita en www.inletexchange.com.
- 2 fotos 2x2 - Copia de la hoja de selección.
- Copia de la Cedula - Historial academico (record de notas o kardex academico).
- La evaluación tiene un costo de RD\$1500.00 (no reembolsables).



TICKET AÉREO

El estudiante debe viajar directo a su lugar de trabajo. Puede comprar un boleto de ida y comprar el de retorno una vez esté en Estados Unidos. El boleto no está incluido en el programa pero Inlet exchange asiste en la logística y emisión de los mismos.

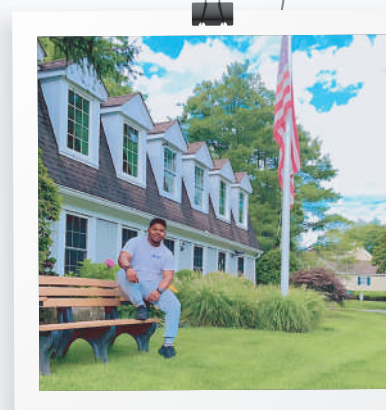
H-2B TEMPORARY WORK VISA

PASO 1: DESCRIPCIÓN

El programa H-2B permite que los empleadores o agentes de empleo estadounidenses que cumplen con ciertos requisitos reglamentarios específicos traigan extranjeros a los Estados Unidos para llenar temporalmente empleos no relacionados con la agricultura.

Periodo de Estadía

La clasificación H-2B puede ser extendida para los empleos cualificados en plazos de hasta un año cada uno. Cada solicitud de extensión de plazo debe estar acompañada de una Certificación de Empleo Temporal válida y nueva. El periodo de estadía máximo en la clasificación H-2B es de 3 años.





H-2B TEMPORARY WORK VISA

PASO 2: APLICACIÓN

- Ingresa en la web www.inletexchange.com
- Click en APLICA YA y completa el formulario de app con la información requerida.
- Al ser enviado, en el periodo estipulado, se le enviará el correo de confirmación de su aplicación.
- En el correo de confirmación se le anexará la información necesaria y los pasos próximos para continuar su aplicación.
- Luego de proporcionar los documentos requeridos, recibirá un nuevo correo de revisión legal, así se verificará la veracidad de los datos proporcionados.





ENTREVISTA CON LA AGENCIA:

- Al completarse este ciclo, en un mensaje electrónico, se le enviará la autorización para agendar su cita con la agencia en la cual, se evaluará su desenvolvimiento con el idioma, además de un pequeño estudio psicológico.
- Para la misma, debe ingresar en nuestra página web (www.inletexchange.com) y clickear el apartado CITAS.
- El link de la misma se proporcionará por las vías de comunicación oficiales (email y WhatsApp)
- Los resultados de su entrevista estarán disponibles cinco días laborables luego de realizada.





ENTREVISTA CON EL EMPLEADOR

- Esta etapa sobreviene a las demás en la cuál, se le pautará una entrevista con su empleador quien decidirá si es apto o no para su plaza de trabajo.
- De igual forma, los resultados de esta, se le enviarán a su correo.



ENTREVISTA CON LA EMBAJADA

- En la fecha y hora para su entrevista, acuda a la embajada o consulado de los Estados Unidos con la página de confirmación de su solicitud de visa impresa. Un oficial consular le entrevistará y determinará si es o no elegible para recibir una visa de inmigrante.

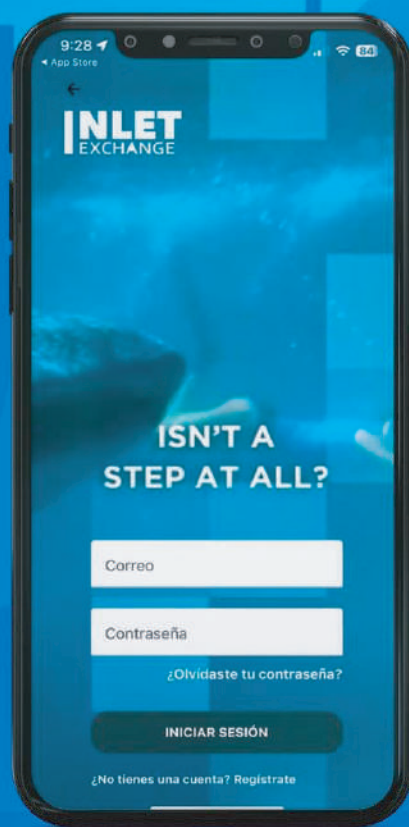


*A disfrutar
tu verano!*



**TODO EL PROCESO SE LLEVARA
MEDIANTE NUESTRA APP MOVIL**

DESCARGALA Y COMIENZA HOY



**INLET
EXCHANGE**



INLET EXCHANGE

☎ 849-295-3584

✉ info@inletexchange.com

🌐 www.inletexchange.com

📘 [inletexchangerd](#)

📍 Calle Presidente Gonzalez,
avenida Tiradentes, Plaza
La Isla, Santo Domingo,
Dominican Republic

**No te quedes atrás,
descarga nuestra app
y comienza tu aplicación**



Available on the
App Store



GET IT ON
Google Play